

magazine

Pour nos clientes et nos clients
août 2020



Page 6

Logistique urbaine

Un futur écologique et silencieux

Page 18

A vous la randonnée:
découvrez comment
la Poste s'engage

Page 28

L'apprentissage lance
les jeunes dans le
monde du travail

LA POSTE 

Chère lectrice, cher lecteur,

La crise du coronavirus nous a tous surpris et elle a lourdement pesé sur notre vie quotidienne, tant privée que professionnelle. Amenant la Poste à atteindre ses limites, elle a mis à rude épreuve son personnel, notamment dans les centres de tri et les filiales ainsi qu'à la distribution et dans les cars postaux. Nous maintenons l'excellente qualité du service universel – dans le transport des marchandises, des informations et des personnes comme pour

«Cette période difficile a montré que la solidarité est une valeur suisse qui ne demande qu'à s'exprimer.»

les prestations financières – et je m'en réjouis, car nous contribuons ainsi à garantir une stabilité dans la vie de tous les jours. Par leur sens de l'abnégation, nos collaboratrices et nos collaborateurs ont aidé beaucoup de personnes en Suisse à faire face à la situation éprouvante imposée par les mesures contre la pandémie de coronavirus. Bon nombre de petites entreprises, mais aussi de particuliers, ont vu leur existence menacée par les effets de ces mesures. En témoignage de notre solidarité à leur égard, nous avons émis un timbre spécial, qui nous a permis de récolter déjà plus de 2 millions de francs. Pour moi, cette période difficile a surtout montré une chose: la solidarité est bel et bien une valeur suisse et elle ne demande qu'à s'exprimer.

Cordialement



Roberto Cirillo



Actualités

4 **Merci du fond du cœur**

La crise du coronavirus nous a toutes et tous mis à rude épreuve. Nous vous remercions de votre patience et de l'estime que vous nous avez témoignée.

CarPostal

22 **Séduisantes excursions**

Découvrez les endroits merveilleux que l'on peut atteindre en car postal. Nos bons plans de fin d'été vont vous emballer.



Randonnées

Sentiers primés

Le nouveau sentier didactique «Gägersteg» qui offre une vue imprenable sur le parc naturel du Gantrisch a remporté cette année l'un des prix d'encouragement décernés par la Poste.

Impressum

Editeur

Poste CH SA, Communication, Wankdorfallee 4, 3030 Berne
E-mail: redaction@poste.ch, poste.ch/magazine

Rédaction

Claudia Langenegger (rédactrice en chef de ce numéro), Gabriel Ehrbar, Lea Freiburghaus, Fredy Gasser, Sandra Gonseth, Simone Hubacher, Inari Kirchhofer, Sandra Liechti, Danilo Monteverde, Catherine Riva, Susanna Stalder, Magalie Terre, Alexander Volz

Reproduction avec autorisation écrite de la rédaction uniquement.

6

Logistique urbaine à Zurich

Rouler en silence et livrer sans polluer

Au centre-ville de Zurich, on teste la livraison de colis du futur en véhicules électriques depuis une nouvelle plateforme de logistique urbaine. Quant à l'entreprise notime, elle assure la distribution le jour même avec des vélos-cargo électriques, des scooters électriques et des trois-roues de la Poste.



Services

16 Poster à détacher des services en ligne de la Poste

Engagement

21 Avis aux amateurs de randonnées: la Poste peut aussi vous faire découvrir la nature

Objet caché

24 Qui cherche trouve

La Poste des jeunes

Les jeunes dans le monde du travail

Difficile de trouver un employeur qui offre plus de variété: la Poste propose des formations initiales dans 17 métiers. Cinq apprentis et diplômés racontent pourquoi ils ont choisi la voie de l'apprentissage à la Poste.



Contributions

Isabelle Favre (photo), Monika Flückiger (photo), Urs Graber (photo), Michael Sieber (photo)

Notre newsletter vous informe régulièrement par e-mail sur la Poste. Inscription sur: poste.ch/newsletter

Traduction et correction

Service linguistique Poste

Layout

in flagranti ag, Lyss

Pour toute question ou suggestion

Service à la clientèle
Du lundi au vendredi: 7h30 – 18h
Samedi: 8h – 12h
Téléphone: 0848 888 888
serviceclientele@poste.ch

Impression

DZB Druckzentrum Bern AG

Photo de couverture

Michael Sieber

Tirage

Edition en allemand 1 258 139 ex.
Edition en français 508 671 ex.
Edition en italien 98 750 ex.
Total 1 865 560 ex.

Annonces

Fachmedien – Zürichsee Werbe AG



RECYCLÉ
Papier fait à partir
de matériaux recyclés
FSC® C005019

Votre merci du fond du cœur

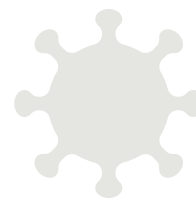
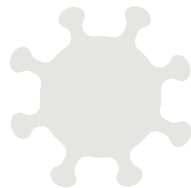
Au plus fort de la crise liée au coronavirus, de nombreux clients de toute la Suisse ont envoyé des lettres et des dessins aux postiers pour les remercier de leur engagement.



12 000

postes de télétravail

Au moment de la mise en œuvre des mesures contre le coronavirus mi-mars, le service informatique de la Poste a multiplié par quatre le nombre potentiel de postes de télétravail destinés au personnel de la Poste: par rapport à la capacité maximale de 3000 postes d'avant le coronavirus, 12000 collaborateurs ont pu travailler à domicile en l'espace de quelques jours avec une infrastructure informatique fiable. Durant cette période exigeante, le personnel de la Poste a tenu plus de 6000 réunions par jour sur les postes de télétravail.



Timbres-poste solidaires

Le 6 avril 2020, soit trois semaines après la mise en œuvre des mesures contre le coronavirus, la Poste a lancé sur le marché le timbre «COVID-19 Solidarité». A la clôture de la rédaction, sa vente avait permis de collecter 2,5 millions de francs. Chaque mois, la Poste transfère les fonds à la Croix-Rouge suisse et à la Chaîne du Bonheur en les répar-tissant à parts égales. La Chaîne du Bonheur collabore avec plus de 100 organisations, qui distribuent les fonds aux personnes dans le besoin. La CRS intervient également, mais ce sont ici les associations cantonales ainsi que les organisations associées qui assurent la coordination. Le timbre-poste sera encore en vente jusqu'à la fin de l'année sur postshop.ch ainsi que dans toutes les filiales.



Un grand MERCI!

Au plus fort de la crise du coronavirus, nous avons reçu beaucoup de jolis retours positifs de la population. C'est désormais à notre tour de vous remercier pour votre patience et l'estime que vous nous avez témoignée durant cette période exigeante. Nous sommes volontiers à votre service. Merci!



Sergej Filipovic en train de charger la camionette électrique au petit matin

Vers un avenir silencieux et écologique

Des transports silencieux et écologiques, des trajets courts: c'est ainsi que les colis seront distribués en ville à l'avenir. Démonstration avec la plate-forme de logistique urbaine de la Poste et la société notime.

Texte: Susanna Stalder

Photos: Michael Sieber

Il est à peine 6 heures en ce petit matin frisquet de juin. Sergej Filipovic empile les colis dans la camionnette jaune de la Poste. Qu'ils soient grands ou petits, encombrants ou maniables, il sait précisément où et comment charger chacun d'eux. «Je les range dans l'ordre de ma tournée», explique ce Zurichois de 46 ans qui travaille depuis dix ans comme facteur à la Poste, et depuis l'automne dernier à la plate-forme de logistique urbaine dans le quartier zurichois de Enge. Ce nouveau lieu de transbordement local de la Poste est tourné vers l'avenir. Les véhicules ne sont pas propulsés à l'essence ni au diesel, mais à l'électricité.

C'est parti!

Sergej Filipovic a rapidement chargé son véhicule et est prêt pour la première «vague»: la distribution matinale. Normalement, son véhicule est rempli à pleine capacité, mais pas aujourd'hui. «Ma tournée passe par de nombreux commerces et bureaux, explique Sergej Filipovic. D'habitude, je leur livre plusieurs colis, mais bon nombre d'entre eux sont encore fermés en raison du coronavirus.» Il est encore trop tôt pour commencer. «Maintenant, nous pouvons y aller!», lance-t-il lorsqu'il est enfin 7 heures. Il met le contact et démarre presque sans bruit. Pas de bourdonnement de moteur comme avec les voitures à essence, pas de nuage de gaz

d'échappement derrière les véhicules qui quittent la plate-forme de logistique urbaine de la Poste. Juste le doux ronron du moteur électrique. Départ en direction de la Brandschenkestrasse. Les rues sont encore calmes. «J'aime la tranquillité du matin», avoue le facteur. Mais elle ne durera pas longtemps: le trafic est dense en ville de Zurich et de nombreuses rues sont engorgées.

Moins de bruit et un air plus pur

A première vue, la plate-forme de logistique urbaine n'est rien d'autre qu'un grand garage situé derrière la filiale de la Poste. Pourtant, l'avenir de la logistique urbaine se trouve dans ce garage qui n'abrite que des camionnettes et des trois-roues électriques. Les stations de charge permettant à onze véhicules de s'approvisionner en énergie par câble électrique durant la nuit sont fixées au mur. Par rapport aux grandes bases de Zurich Oerlikon ou Urdorf, où les véhicules sont garés en rangs serrés et où quelque 270 personnes travaillent, la plate-forme du centre-ville de Zurich est relativement petite, mais joue un rôle important. Il s'agit de la première base de ce type: ici, la distribution exempte de CO₂ est mise en œuvre sur le dernier kilomètre, c'est-à-dire le dernier tronçon de transport jusqu'à la porte du client. A partir de la plate-forme logistique, des



La pile que l'on aperçoit sur les camionnettes électriques est bien visible de loin (en haut). Ces dernières sont stationnées dans le garage de la plate-forme de logistique urbaine (à gauche). Noel Ritschard et son DXP-Roller avec remorque notime à la base de distribution de Zurich Oerlikon (à gauche en bas). Un collaborateur de notime en train de charger un vélo-cargo (en bas).





Sergej Filipovic en pleine distribution dans le quartier zurichois de Enge

lettres et des colis sont distribués à 16 600 clients privés et commerciaux du centre-ville de Zurich sans impact sur le climat.

Manœuvrer avec agilité

Sergej Filipovic s'arrête devant un gymnase. «Sur cette allée étroite, je suis ravi que ma camionnette ne soit pas trop large», dit-il avant de s'engouffrer dans le bâtiment avec un colis. Puis il se rend dans une clinique ophtalmologique, un cabinet d'avocats, un magasin de photo. Il n'y a que quelques minutes de route entre les arrêts, tout va très vite: déchargement, scannage, livraison, dépôt, remise des colis.

La tournée se poursuit. Sergej Filipovic manœuvre avec agilité entre les voitures, les vélos, les scooters et les trams dans le trafic devenu plus dense entre-temps. Il connaît le quartier de Enge comme sa poche: «J'ai grandi ici, sur l'autre rive de la Sihl», raconte-t-il. D'ici midi, il aura distribué tous les colis de la première vague. La deuxième vague est distribuée l'après-midi

Futé et écologique

Il y a un an à peine, les tournées de colis pour ce secteur commençaient à partir des bases de distribution d'Urdorf et de Zurich Oerlikon. Aujourd'hui, les envois sont transportés de manière groupée jusqu'à la plate-

forme logistique de Zurich Enge. La Poste réduit ainsi son nombre de transports. Sur le lieu de transbordement, on trouve différents domaines logistiques dans un espace restreint: c'est ici que Sergej Filipovic et ses collègues commencent leur tournée avec les camionnettes électriques, tout comme les facteurs avec leurs trois-roues DXP électriques. Mais avant tout, la plateforme logistique offre un cadre idéal pour tester des solutions logistiques d'avenir: comment utiliser encore mieux ou à plusieurs reprises les capacités des véhicules? Comment combiner encore mieux et de manière plus flexible la distribution de lettres et de colis? Zurich Enge est le point de départ. La Poste examine d'autres sites dans d'autres villes pour y implanter des plateformes de logistique urbaine.

Distribution rapide et futée des colis

La base de distribution de Zurich Oerlikon se trouve à 9 kilomètres de la plate-forme de logistique urbaine. Les collaborateurs de l'entreprise notime trient des quantités de colis et les chargent sur des vélos-cargo. notime a été fondée voilà six ans par des Zurichois passionnés de vélo et de technologie. Leur idée: développer des logiciels intelligents et une logistique astucieuse comme la distribution le jour même, et ce de manière écologique avec des vélos.



De nombreux colis viennent d'arriver à la base et doivent être distribués immédiatement aux clients, c'est-à-dire le jour même. Les livraisons sont également neutres en émissions de carbone: les coursiers se déplacent avec les vélos-cargo électriques, les scooters électriques ou les trois-roues de la Poste utilisés le matin par les facteurs.

La livraison de repas, un marché d'avenir

«Ces véhicules électriques sont parfaits pour se déplacer rapidement dans le trafic urbain», souligne Noel Ritschard, gestionnaire du parc de véhicules de la société notime. Cette jeune entreprise s'est rapidement développée et compte aujourd'hui quelque 580 collaborateurs actifs sur douze sites. Rattachée à la Poste depuis deux ans, elle est un acteur urbain important pour la livraison de marchandises et de repas. Ses coursiers livrent les plats commandés à des restaurants pour le compte de eat.ch. Ils reçoivent leur plan de tournée sur leur smartphone. «En raison du volume variable des commandes, la planification du personnel est un défi quotidien», reconnaît Noel Ritschard. Avant d'éclater de rire, car il adore son travail. Son employeur est jeune et dynamique, les circuits de décision sont courts et l'entreprise a l'ambition de faire mieux et plus vite que les autres.

La livraison de repas offre un important potentiel. La crise du coronavirus a entraîné de grands changements: l'e-food – la vente de nourriture via Internet – a connu un essor fulgurant. Ici également, la Poste regarde vers l'avenir et développe de nouvelles solutions optimales du point de vue écologique pour le secteur de la livraison de repas.

Patrick Mallon de notime équipé d'un sac à dos eat.ch pour la livraison de repas



Vers un avenir sans CO₂

- D'ici 2025, la distribution des colis de la Poste à Bâle, Berne, Genève et Zurich se fera en très grande partie avec des véhicules de livraison électriques.
- D'ici 2030, l'ensemble des lettres et colis seront distribués avec des éco-véhicules.
- Tous les éco-véhicules sont alimentés par du courant vert labellisé «naturemade star» et produit en Suisse à partir de sources renouvelables.
- La flotte de la Poste est le plus grand parc de véhicules électriques de toutes les entreprises postales d'Europe avec 6000 véhicules, alimentés au courant écologique depuis 2017.
- Le moteur électrique représente un concept de propulsion optimal au vu des arrêts fréquents dans la distribution. Le rendement énergétique atteint 98%.
- La société notime spécialisée dans la distribution le jour même transporte les marchandises avec des vélos-cargo électriques et des scooters électriques.
- Les livraisons pour eat.ch se font en majeure partie à vélo.



Des aliments par la Poste

Photo: Monika Flückiger

Le nouveau secteur d'avenir s'appelle e-food: avec «e» pour «électronique», ce terme désigne la vente de nourriture via Internet. Emilija Damjanovic, 27 ans, est la première développeuse du marché et des produits e-food de la Poste. Elle s'est notamment rendue dans la Silicon Valley, la Mecque pour les développements technologiques de portée mondiale, afin d'y analyser des modèles d'affaires e-food ainsi que des solutions logistiques et d'emballage.

Que faites-vous en tant que développeuse du secteur e-food?
J'examine de nouvelles solutions de logistique, d'emballage et d'isolation pour les entreprises qui souhaitent livrer des repas, afin de séduire des clients du secteur e-food.

Quels sont les principaux défis?

Avant tout développer des solutions d'expédition «à température maîtrisée» de produits comme le lait et la viande, dont la température ne doit jamais être supérieure ou inférieure à une certaine limite. La Poste a une grande expérience en la matière, puisqu'elle livre depuis longtemps des médicaments pour l'industrie pharmaceutique.

Quelle est l'importance des emballages écologiques?

Durabilité et écologie sont deux maîtres mots pour la Poste: le recyclage et le matériel pour l'emballage et l'isolation doivent être respectueux de l'environnement. En outre, les clients souhaitent bénéficier de solutions avantageuses en matière de logistique et d'emballage. C'est le deuxième grand défi.

Depuis la crise du coronavirus, commander à manger en ligne est devenu tendance?

C'est devenu une évidence, qu'il s'agisse des courses hebdomadaires ou d'un repas préparé par un restaurant.

Quelle est l'évolution attendue dans le secteur e-food?

Par rapport à certains pays asiatiques ou d'Amérique du Nord, les Suisses commandent encore peu de repas livrés à domicile. Mais le besoin est là: l'e-food devrait prochainement connaître un boom spectaculaire.

Pièce en argent de 20 francs „Roger Federer“!

Assurez-vous l'une des 250 pièces disponibles!

1.

Prix d'émission officiel:
Fr. 30.-

Stock de la Swissmint définitivement épuisé!

- ✓ Commandez MAINTENANT et saisissez cette chance d'obtenir l'un de ces 250 exemplaires en argent! Et ce, au prix officiel d'émission de la Swissmint! (sortie: septembre 2020)
- ✓ Pièce officielle suisse en argent (835/1000!)

L'émission commémorative en couleurs 20ème titre du Grand Chelem Roger Federer!

2.

seulement
Fr. 10.-

- ✓ Emission commémorative suisse avec affinage émail en couleurs „Pour le 20ème titre du Grand Chelem Roger Federer“ pour **seulement Fr. 10.-!**
- ✓ Tirage limité: seulement 5.000 exemplaires!

Oui, livrez-moi s.v.p. les émissions de lancement suivantes et à rythme mensuel une autre émission de cette collection, à l'examen, sans obligation d'achat! Je dispose à chaque envoi d'un droit de restitution de 15 jours (Livraison avec en sus une partie des frais d'envoi de Fr. 4.95 - port, emballage, assurance)

1. Pièce en argent de 20 francs „Roger Federer“ au prix d'émission officiel de **seulement Fr. 30.-!** (Disponible 1x par client seulement! Dans la limite des stocks disponibles!)
2. Emission commémorative en couleurs „Roger Federer“ pour **seulement Fr. 10.-!**
3. Rareté philatélique en argent fin 999/1000 „175 ans de la Colombe Bâle“ pour **seulement Fr. 19.90** au lieu de Fr. 39.90!

Nom _____ Prénom _____

Rue/No _____

CP/Ville _____

Notre déclaration de protection des données ainsi que nos conditions générales de vente rentrent en vigueur. Vous les trouverez sur notre site www.srh-ltd.ch!

Signature _____ qwr/bbhf _____ 3.

„175 ans de la Colombe de Bâle“

- ✓ Timbre de 2,5 centimes en argent fin 999/1000!
- ✓ Flan bruni!



Fr. 19.90

Veillez s.v.p. inscrire votre adresse et envoyer à:

Sir Rowland Hill AG
Hardhofstrasse 15 · 8424 Embrach ZH
Fax: 044 865 70 85 · E-Mail: service@srh-ltd.ch

<http://commande.new-coins.ch>



GESICHTSSCHILD.CH
QUALITÉ. CONFORT. PRIX.

Nos visières DLO pour votre confort et sécurité PARTOUT!

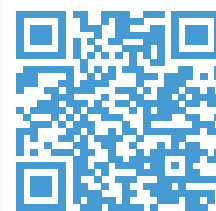


COMMANDEZ SUR www.gesichtsschild.ch
DÈS AUJOURD'HUI! Livraison rapide (3 à 5 jours ouvrables)

à partir de
CHF 5.90

Prenez soin de vous et de ceux que vous aimez!

- ✓ Qualité exceptionnelle: un produit développé en Suisse
- ✓ Confort élevé: seulement 35 g
- ✓ Economie considérable: réutilisable et facile à nettoyer
- ✓ Idéal pour l'été: avec une éponge pour absorber la sueur
- ✓ Deux tailles: pour les adultes et les enfants
- ✓ **Au travail, dans un magasin, chez votre coiffeur, dans les transports – vous serez protégé partout!**



Testez l'Hotelcard en exclusivité dès maintenant et réservez de petits voyages en Suisse jusqu'à 50% moins cher

H+HOTELCARD®

Avantages de l'Hotelcard pour les membres

- En tant que membre, vous voyagez jusqu'à **50% moins cher**. Et cela dans **600 hôtels** en Suisse et dans les régions voisines.
- Via hotelcard.com, vous pouvez **réserver directement auprès de l'hôtel au meilleur prix disponible**. Nous ne percevons aucune commission, mais **nous nous engageons à promouvoir le tourisme suisse**.
- Pour chaque excursion, le bon hôtel, **qu'il s'agisse de bien-être, de randonnée ou d'excursion en ville**. D'un hôtel-boutique 5* à un monastère médiéval, avec l'Hotelcard, il y a **toujours une raison de voyager**.
- Le coût de votre hotelcard sera amorti **après moins d'une nuit**. Plus vous voyagez, plus vous économisez.

Testez
l'Hotelcard pendant
**4 mois pour
CHF 19.-**

www.hotelcard.com/post-private
0800 083 083

Saviez-vous...

Texte: Sandra Liechti



... que votre facteur distribuera à la fois lettres et colis dans toujours plus de lieux?

La Poste renforce la distribution mixte et regroupe ses prestations logistiques dans le domaine des lettres et des colis. Le transport fiable de colis, lettres, médias imprimés et moyens publicitaires fait partie du cœur de métier de la Poste. Elle mise en outre sur l'automatisation et la numérisation. Cela améliore son efficacité et rend possibles de nouveaux modèles d'affaires comme les plateformes logistiques numériques pour l'e-commerce ou les solutions logistiques sectorielles.

... qu'il existe un secret des lettres?

Le secret des lettres est un droit démocratique régi par la Constitution fédérale. Il stipule que seul le destinataire peut lire ce qui figure dans une lettre. Depuis plus de 170 ans, la Poste assure le transport sûr et fiable des informations, garantissant ainsi le secret des lettres. La Poste transpose aussi ce principe à l'univers numérique. La confidentialité revêt en effet une nouvelle dimension: il s'agit du transport sûr des contenus électroniques. Il peut s'agir de l'envoi sûr et crypté d'e-mails, de la possibilité de voter en ligne ou de la création et du transfert de dossiers électroniques de patients.



... que la Poste dispose d'un réseau de plus de 5000 points d'accès?

Depuis la crise du coronavirus, plus personne n'ignore que les filiales de la Poste font partie du service universel et que la population doit y avoir accès en temps de crise. La Poste conserve près de 800 filiales en exploitation propre et développe son réseau avec des filiales en partenariat et des points d'accès comme des automates My Post 24, des points PickPost et le service à domicile.

... que de plus en plus de conseils sont proposés dans les filiales de la Poste?

La Poste ouvre ses filiales aux entreprises de services et aux autorités. Elle donne aux entreprises un accès personnel aux clients et offre à la clientèle un accès à des services variés. On peut ainsi réaliser différentes opérations à la Poste. Cela permet à cette dernière de stabiliser le réseau à long terme et de le financer par ses propres moyens.

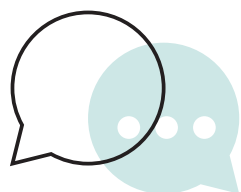


Courrier d'association

Souvent, les associations n'ont pas d'adresse de domicile. Alors où envoyer les courriers qui leur sont adressés? La Poste propose une solution simple: pour recevoir une adresse d'association composée de deux lignes (le nom de l'association avec le numéro postal d'acheminement et la localité), inscrivez votre association et la personne responsable du courrier. Les courriers ainsi adressés sont automatiquement envoyés à la personne responsable. Et ce pour seulement 20 francs par an. poste.ch/adresse-d-association

Nouvelle CCT de la Poste: moderne et favorable aux familles

Les jeunes employés en particulier souhaitent mieux concilier travail et famille. La nouvelle convention collective de travail de Poste CH SA tient compte de cette évolution de la société, en offrant des conditions modernes qui répondent aux besoins des familles. Elle prévoit notamment de doubler la durée du congé de paternité, qui passe à quatre semaines. La Poste joue ainsi un rôle de pionnier. Négociée avec les syndicats syndicom et transfair, la CCT entrera en vigueur le 1^{er} janvier 2021.



Chattez avec nous

Jusqu'ici, les clients pouvaient gérer leurs demandes relatives aux opérations postales auprès du Contact Center de la Poste par téléphone, e-mail, courrier ou même en langue des signes par le biais d'une webcam. Désormais, les agents du centre d'appels traitent aussi leurs demandes via live chat. Et ce pendant les heures d'ouverture officielles et pour l'instant uniquement en allemand. Dès l'automne 2020, ce sera possible aussi en français et en italien. L'accès sur poste.ch s'effectue par la page «Aide et contact».

Services pour les vendeurs sur ricardo.ch

Sur ricardo.ch, un vendeur peut désormais générer une étiquette de colis pour l'envoi de sa marchandise et demander la prise en charge du colis via pick@home. Le processus de vente se fait ainsi entièrement sans contact. Le vendeur paie les frais directement à la plateforme de vente aux enchères Ricardo. Les prix de filiale s'appliquent.

Musée gratuit le samedi

Jusqu'à fin août 2020, vous pouvez visiter gratuitement le Musée de la communication à Berne le samedi. L'offre s'applique aussi à 15 autres établissements culturels de la capitale. Ce musée primé est une fondation de la Poste et de Swisscom. mfk.ch/fr

À partir de l'automne 2020 d'une simple pression de bouton

Des opérations postales peuvent être réalisées sur le pas de la porte de 400 000 ménages en Suisse. Le nouveau service à domicile sera introduit progressivement à compter de l'automne 2020 dans toutes les communes de Suisse proposant ce service. Les clients seront informés automatiquement et par écrit. Les prestations peuvent être commandées en ligne ou avec un marqueur spécial: on scanne la prestation souhaitée en pressant sur un bouton. Le facteur reçoit cette commande sous forme de message et peut fournir le produit ou réaliser le service lors de sa prochaine tournée. Les clients situés dans les secteurs desservis par le service à domicile peuvent demander gratuitement le marqueur de commande en ligne ou auprès du Contact Center. poste.ch/serviceadomicile



Un petit air british au Tessin

En juillet, le taxi londonien électrique jaune a été utilisé pour la première fois en Suisse dans le Val Verzasca. Le «petit car postal» à six places se réserve via l'application et bénéficie d'un algorithme qui regroupe les trajets similaires. Ce type de solution sur commande est une bonne alternative au transport par bus dans les secteurs mal desservis. CarPostal prévoit des exploitations tests dans d'autres cantons.



Payez facilement grâce au code

La QR-facture a été introduite le 30 juin dans toute la Suisse. Elle remplace les bulletins de versement orange et rouges.

Texte: Claudia Langenegger

Scanner au lieu de saisir

Le code QR est un code matriciel constitué de carrés blancs et noirs, qui contient toutes les informations de paiement importantes. On peut le scanner avec un smartphone ou avec un lecteur de titres. L'avantage: la saisie fastidieuse des informations et références lors du versement disparaît. Ceux qui ne souhaitent pas scanner le bulletin, ne possèdent pas de smartphone ou préfèrent effectuer la saisie peuvent toujours le faire: toutes les informations de paiement figurent sur la facture sous forme de texte à côté du code QR.

Versement inchangé

La QR-facture peut être réglée comme d'habitude: au guichet et aux automates de versement dans les filiales, en tant qu'ordre de paiement sous enveloppe, via le service à domicile, par smartphone sur la PostFinance App ou dans e-finance.

Un code QR au lieu des bulletins de versement imprimés

Les petites entreprises, indépendants ou associations qui utilisaient des bulletins de versement rouges ou orange et neutres n'ont plus besoin de commander des bulletins de versement. Il leur suffit de générer un code QR via le générateur QR. PostFinance met cette application à disposition depuis le 30 juin 2020.

Les bulletins de versement orange et rouges sont encore valables pour le moment. La fin du délai de transition n'a pas encore été définie. Les bulletins de versement neutres aussi peuvent être encore utilisés.

Pas une obligation

Les émetteurs de factures qui n'utilisent pas de bulletins de versement imprimés mais saisissent simplement les coordonnées bancaires sur leur facture (envoyée par e-mail) peuvent continuer de procéder ainsi. L'utilisation du code QR n'est pas obligatoire.

La QR-facture, pour quoi faire?

La QR-facture est introduite car elle répond à toutes les exigences réglementaires nationales et internationales, contrairement au bulletin de versement actuel. Le code QR a été développé en 1994 par une entreprise japonaise. QR signifie «Quick Response», c'est-à-dire «réponse rapide».

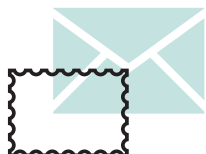


Pour en savoir plus:
postfinance.ch/fqr

Services en ligne de la Poste

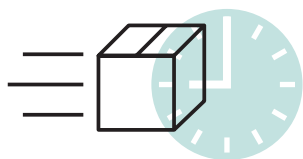


poste.ch/webstamp



Le timbre-poste personnalisé

Créez votre propre timbre-poste avec WebStamp. Rien de plus simple: téléchargez votre sujet sur le site Internet, sélectionnez les timbres pour Courrier A ou Courrier B puis définissez une taille d'enveloppe adaptée à l'affranchissement. Vous avez la possibilité d'imprimer le timbre vous-même sur des étiquettes ou, pour vous faciliter la tâche, de confier cette opération à la Poste, qui vous livrera ensuite vos timbres personnalisés en port payé le jour ouvrable suivant. En option, vous pouvez aussi transmettre un petit message vidéo d'accompagnement.



poste.ch/mes-envois

Quand mon colis va-t-il arriver?

Le service en ligne «Mes envois» vous permet de suivre et d'aiguiller la réception de vos colis et de vos lettres recommandées. Dès que l'envoi est en cours d'acheminement, un message d'information vous est transmis. Vous pouvez modifier la date de distribution, définir les jours de distribution souhaités, faire déposer les colis à votre domicile ou réagir en cas d'envoi manqué. Pour accéder à ce service, il suffit de s'inscrire une fois en ligne. Une confirmation par courrier de l'adresse du domicile est requise pour pouvoir bénéficier de toutes les fonctions.

timbre-sms.ch

Pratique: le timbre-poste SMS

On en a tous fait l'expérience: la lettre ou la carte postale est prête à être envoyée mais on a beau fouiller ses poches et ses tiroirs, impossible de trouver un timbre-poste. Pas de problème: il suffit d'envoyer un SMS avec le mot TIMBRE au 414 puis de noter le code à neuf chiffres reçu en retour dans le coin supérieur droit de l'enveloppe. Le timbre-poste SMS coûte 1 franc et convient pour le Courrier A. Le paiement se fait par l'intermédiaire de l'opérateur de téléphonie mobile.

postshop.ch



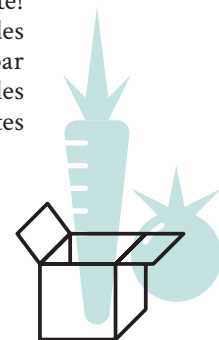
Les joies du shopping avec la Poste

Besoin d'une carte cadeau Netflix ou de la vignette autoroutière pour l'année? Envie d'embellir votre bureau avec un carnet de notes Moleskine, des crayons de couleur Caran d'Ache ou un beau porte-plume? Alors connectez-vous à la boutique en ligne de la Poste! Vous y trouverez un vaste assortiment de produits, des timbres-poste aux téléphones mobiles, en passant par les articles de bureau et de papeterie, sans oublier les albums photos et un choix quasi infini de cartes cadeaux.

poste.ch/around-us

Produits de la ferme

Un plein sac de légumes frais et variés livré par le facteur sur le pas de la porte? C'est possible dans de nombreuses régions de Suisse. Vous trouverez l'offre des producteurs régionaux près de chez vous sur notre site Internet, en haut à droite, sous «Recherche d'offre».



painducoin.ch

Du fournil à la boîte

Vous n'avez pas le temps de vous rendre à la boulangerie locale pour acheter du pain frais? Ayez le réflexe «Pain du coin»: dans presque toutes les régions de Suisse romande, vous pouvez souscrire un abonnement pour vous faire livrer du pain ou des pâtisseries par une boulangerie locale. C'est le facteur qui vous les apportera à domicile. Consultez régulièrement la liste: de nouvelles boulangeries viennent sans cesse s'y ajouter.



poste.ch/changementdadresse

Demande de réexpédition

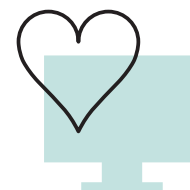
Vous prévoyez un déménagement ou vous avez déjà déménagé? Demandez à la Poste de faire réexpédier vos lettres et vos colis à votre nouvelle adresse pendant un an. Afin de rester joignable sans interruption, transmettez-lui votre demande au plus tard quatre jours ouvrables avant le déménagement. La Poste vous propose un service de réexpédition à des adresses en Suisse ou à l'étranger pendant un an à partir de 30 francs.



poste.ch/garder-le-courrier

Plus de boîte aux lettres qui déborde pendant les vacances

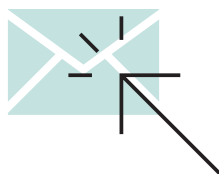
Avec la prestation «Garder le courrier», nous gardons vos lettres et colis en lieu sûr pendant votre absence. A votre retour, nous vous distribuons les envois de manière groupée, ou vous pouvez aussi venir les retirer à nos guichets. La prestation «Garder le courrier» peut être assurée dès le jour ouvrable qui suit l'attribution de l'ordre.



poste.ch/epostoffice

La boîte aux lettres numérique

Vous préféreriez recevoir votre courrier par voie électronique? C'est possible avec «E-Post Office». Il vous suffit de vous connecter à la plateforme en ligne de la Poste et d'y sélectionner les courriers, factures ou polices d'assurance que vous souhaitez obtenir en version papier ou au format numérique. Les lettres électroniques qui arrivent dans votre boîte aux lettres virtuelle s'affichent au format PDF dans la boîte de réception «E-Post Office». Vous pouvez y accéder en tout lieu, à la maison comme en déplacement, les archiver et les traiter, voire les payer directement s'il s'agit de factures, le plus simplement du monde. L'application E-Post Office peut être téléchargée gratuitement dans l'Apple App Store et le Google Play Store.



poste.ch/offres-a-la-demande

Les offres qui vous intéressent

Avec le service gratuit «Offres à la demande», vous recevez les dépliants et prospectus publicitaires de vos prestataires préférés, même si l'autocollant «Non merci» figure sur votre boîte aux lettres. Vous ne passez plus jamais à côté d'une offre alléchante ou d'une bonne affaire. La Poste ne transmet pas votre adresse aux entreprises qui envoient ces publicités. Vous sélectionnez en ligne les prestataires de votre choix, vous vous connectez ou vous vous enregistrez et, très vite, vous recevrez les offres qui vous intéressent.

Sentier exceptionnel

La Poste est le partenaire principal de Suisse Rando. Elle attribue chaque année des prix d'encouragement à des projets de sentiers de randonnée adaptés aux familles, comme le nouveau Gäggersteg.

Texte: Claudia Langenegger

Photos: Monika Flückiger



Karin Remund, responsable du projet, est fière de cette réalisation collective.

La passerelle flambant neuve en bois de sapin dessine un étonnant zigzag entre les cimes des arbres. La vue est fantastique: de là-haut, le regard porte sur la forêt sauvage, derrière laquelle se dressent les sommets majestueux des Préalpes de la chaîne du Gantrisch. L'origine de ce sentier didactique remonte à plus de 20 ans, lorsque la tempête Lothar a fait rage en 1999, détruisant une grande partie de la forêt sur le flanc du Gägger. «Au lieu de reboiser, on a décidé de déclarer la zone réserve forestière, explique Karin Remund, responsable de projet au parc naturel du Gantrisch. Les réserves favorisent en effet beaucoup la biodiversité.»

Flore variée

Là où poussaient auparavant presque exclusivement des épicéas s'épanouit aujourd'hui une flore variée: les sorbiers font miroiter leurs baies rouges, l'érable tranche avec ses feuilles découpées, les saules, les arolles et les mélèzes sont devenus indigènes et les buissons de myrtilles tapissent le sol à de nombreux endroits. «La forêt est très mélangée et se compose d'arbres jeunes et anciens. Aujourd'hui, elle résiste beaucoup mieux aux intempéries et aux tempêtes», explique l'ingénieure en technique du bois.

La faune aussi se fait plaisir: le bois mort et les jeunes pousses ont attiré de nouvelles espèces de champignons, de coléoptères et d'insectes, le pivert a fait son retour et les petits coqs de bruyère ont retrouvé un lieu de vie grâce à la végétation ouverte.

Embrasser du regard la nature sauvage

Avec la réserve, un sentier didactique a été créé, à partir duquel les visiteurs peuvent observer cette reforestation sauvage naturelle. Après une dizaine d'années de service, la première passerelle avait fait son temps, le bois était pourri. Un nouveau sentier a dû être créé au-dessus des chablis. Il serpente bien plus haut pour que les visiteurs aient une bonne visibilité sur la réserve: aujourd'hui, les épicéas ont atteint une taille de 5 mètres.

Le nouveau sentier didactique a été inauguré en juin 2020. Long de plus de 250 mètres, il culmine à 8 mètres et fait partie du sentier familial: une randonnée facile à travers la réserve forestière. Ce sentier thématique donne des informations sur la faune et la flore de manière ludique à huit stations.

«Le projet a été porté par de nombreux acteurs», souligne Karin Remund. Il a été construit par 50 apprentis charpentiers sous la direction de cinq entreprises régionales de construction en bois. Le parc naturel du Gantrisch a notamment été soutenu par des confréries, la protection civile, des communes, des habitants, des bénévoles et des entreprises locales. Il devra maintenant résister pendant 20 ans au vent et aux intempéries.



Sentiers primés

Les autres prix d'encouragement de la Poste ont été attribués aux projets suivants: l'extension de la boucle Tour du Mont au Mont de Vercorin dans le Val d'Anniviers; La Sarraz dans le canton de Vaud, où l'accès à la cascade Tine de Conflens a été rétabli. Dans la commune fribourgeoise de Schmiten, un nouveau sentier a été créé pour accéder au vallon de Zirkelsgraben, très intéressant sur le plan géologique.

En savoir plus:

poste.ch/prix-encouragement-randonner

Le sentier didactique avec sa vue phénoménale sur la réserve forestière du parc naturel du Gantrisch a été inauguré en juin.

Jaune puissance deux

En tant que partenaire principal de Suisse Rando, la Poste s'engage pour le réseau de chemins de randonnée pédestre unique de 65 000 kilomètres. Suisse Rando et la Poste incarnent la qualité, la fiabilité et l'identité suisses au-delà des barrières linguistiques, des régions et par-delà les générations.

poste.ch/randonner



Émissions spéciales officielles de la Monnaie fédérale Swissmint

Commande sur www.swissmintshop.ch ou par téléphone au 058 4 800 800

Jeu de monnaies pour nouveau-né 2020

avec une médaille «Ourson»



CHF 40.00

- ✓ À collectionner, comme cadeau et pour faire plaisir
- ✓ Contient toutes les pièces de monnaie courantes de 2020

Jeu de monnaies d'anniversaire 2020

avec une médaille ornée d'un gâteau d'anniversaire



CHF 40.00

- ✓ Livré dans un coffret en couleurs
- ✓ Maîtrise de l'art de la frappe

Jeu de monnaies classique 2020

avec une pièce bimétallique de qualité «Lièvre» d'une valeur de 10 francs



CHF 40.00

Frais d'envoi offerts pour la Suisse et le Liechtenstein. Prix sous réserve de modifications. Disponible jusqu'à l'épuisement des stocks.



Schweizerische Eidgenossenschaft
Confédération suisse
Confederazione Svizzera
Confederaziun svizra

Swissmint

Ma fille pour toujours

Bracelet avec deux diamants

Disponible aussi avec inscription :
„Quelle que soit ta vie, tu seras toujours
ma petite-fille“

Prix du produit: Fr. 99.90
518-DIA04.01

Garantie de reprise de 120 jours

BON DE COMMANDE EXCLUSIF
Répondez avant le 28 septembre 2020

N° de référence: 63523

- Oui, je commande le bracelet
- „Ma fille pour toujours“ / 518-DIA03.01
- „Ma petite-fille pour toujours“ / 518-DIA04.01
- Je désire une facture totale mensualités

Nom/Prénom *A compléter en caractères d'imprimerie*

N°/Rue

CP/Localité

E-mail

Signature Téléphone

Protection des données: Vous trouverez sur www.bradford.ch/datenschutz des informations détaillées sur la protection des données. Nous ne vous transmettrons aucune offre de Bradford Exchange par e-mail, téléphone ou SMS. Vous pouvez modifier à tout moment la façon dont vous préférez être contacté, en nous contactant à l'adresse ou numéro de téléphone ci-contre. Au cas où vous ne souhaiteriez pas non plus recevoir d'offres par courrier, veuillez nous en faire part par téléphone, e-mail ou lettre.



Tour de poignet: jusqu'à 18 cm

Image agrandie

Célébrez votre attachement avec un lien d'amour

Chaque moment passé avec votre fille est quelque chose de particulier qui deviendra un merveilleux souvenir à partager. Toutes deux pour toujours. Et quelle que soit la façon dont votre fille mènera sa vie, vos deux cœurs seront toujours réunis. Montrez l'amour que vous portez à votre fille avec ce bijou exquis de Bradford Exchange. Produit de main de maître et réalisé dans un design mode, ouvert, ce bracelet montre deux cœurs délicatement travaillés, tous deux dotés d'un vrai diamant. Ce bijou en forme de cœur est richement plaqué argent sterling et porte à l'intérieur l'émouvante inscription gravée : „Quelle que soit ta vie, tu seras toujours ma fille“.

Prix du produit: Fr. 99.90 ou 2 mensualités de Fr. 49.95 (+ Fr. 11.90 expédition et service)
518-DIA03.01

www.bradford.ch
fb.com/BradfordExchangeSchweiz

Pour commander en ligne
n° de référence: 63523

Since 1973

A retourner à: The Bradford Exchange, Ltd. • Jöchlerweg 2 • 6340 Baar
Tel. 041 768 58 58 • Fax 041 768 59 90 • e-mail: kundendienst@bradford.ch

Des circuits pour tous les goûts

Gambader par monts et par vaux comme un bouquetin, virevolter en rêvant comme un papillon ou faire le plein de connaissances comme un renard rusé? La brochure de la Poste dédiée à la randonnée propose des circuits pour tous les goûts.

Neuf animaux présentent leur circuit préféré. La randonnée de la marmotte Emma est tranquille, celle du bouquetin Hans conduit dans des gorges abruptes, alors que la loutre Laura aime longer les cours d'eau. La brochure est aussi utile par temps de pluie: elle est conçue comme une carte au dos de laquelle se trouve un jeu de l'échelle.

Vous pouvez commander gratuitement en ligne la brochure «Randonnées pour les conquérants des sommets et les conquis par la nature» avec un kit de jeu sur poste.ch/randonner

Livres audio pour partir à l'aventure

La Poste propose aussi des expériences au vert pour casaniers ou journées pluvieuses: dix livres audio pour partir à l'aventure avec des compagnons de randonnée animaux que l'on peut écouter en ligne. Hans le bouquetin nous apprend d'où il tient son courage, tandis que Julia l'abeille fait la rencontre d'un yéti dans le canton du Tessin. Anne le papillon nous explique les mystères de son espèce et Emma la marmotte nous surprend par ses incroyables super-pouvoirs.

poste.ch/livres-audio-randonner

Carte postale avec selfie au sommet

Le ciel est couvert, ce serait mieux s'il était bleu? Vous aimez le look vintage? La nouvelle application PostCard Creator offre toutes ces options... et bien plus encore: filtres, cadres, mises en page spéciales, 15 polices de caractères et 16 designs différents. Sans oublier des émojis pour le texte.

Ces options sont disponibles uniquement avec une carte postale payante (sans publicité) qui est envoyée en Courrier A et coûte 2 francs pour la Suisse et le Liechtenstein, 3 francs pour l'étranger.

poste.ch/postcardcreator-app

L'application PostCard Creator peut être téléchargée gratuitement dans l'App Store et sur Google Play.



La montagne, toute!

CarPostal dessert des endroits merveilleux. Raphaël Constantin, conducteur, nous présente son itinéraire préféré.

«Durant l'été, je fais régulièrement le trajet de Sion à Derborence. Ce paysage est tout simplement grandiose, raconte Raphaël Constantin, 23 ans. La route d'accès est tout aussi impressionnante, elle longe des falaises abruptes et traverse de nombreux tunnels.» Durant la saison estivale, le car postal se rend deux fois par jour de Sion à Derborence, le trajet dure un peu plus d'une heure. Le site se trouve à l'extrémité d'un bassin de vallée à une altitude de près de 1500 mètres, au pied des Diablerets. Il s'agit d'une réserve naturelle d'importance nationale.

«Le tour du lac de Derborence est une promenade sans grande difficulté. Ceux qui ne redoutent pas l'effort peuvent monter jusqu'au col du Sanetsch ou commencer ici un tour de plusieurs jours où ils pourront faire le tour du Grand Muveran.» Raphaël Constantin connaît bien la région, il y a passé des vacances dans le chalet familial pendant toute son enfance. «Mon père parcourait déjà ce trajet en tant que conducteur CarPostal, raconte le Valaisan. Il l'a fait pendant plus de 30 ans! Et maintenant, c'est mon tour, c'est formidable.»

Départ: Derborence; car postal depuis Sion, lu-sa, 2x par jour

Durée des randonnées: 1 h (lac), 9 h (col du Sanetsch)

Durant l'été, Raphaël Constantin fait régulièrement le trajet de Sion à Derborence. La route d'accès traverse un paysage grandiose.

Texte:

Claudia Langenegger

Photo:

Isabelle Favre





Idées d'excursions

Chemin des crêtes du Jura

Le col du Marchairuz culmine à 1447 mètres d'altitude. De là, on peut rejoindre Le Sentier au bord du lac de Joux ou via le col du Mollendruz sur le chemin des crêtes du Jura jusqu'au village du Pont à l'autre extrémité du lac.

Durée: 3,5 h (Le Sentier), 6 h (Le Pont)
Départ: d'Aubonne jusqu'au col du Marchairuz sa / di
Retour: depuis Le Sentier / Le Pont

Tour des châteaux de Habsbourg et Wildegg

Depuis le château de Habsbourg, un chemin de randonnée mène au château de Wildegg. Les châteaux présentent des expositions sur l'histoire et l'aménagement des jardins.

Durée: 2,5 h
Départ: de Brugg jusqu'au château Habsbourg,
Retour: depuis Wildegg

Chemin des sons du Toggenburg

Au pied des Churfirten, une randonnée facile propose près de 25 installations sonores. Elle commence à l'alpage Sellamatt, que l'on rejoint en téléphérique depuis Alt St. Johann, puis le sentier continue vers Iltios et Wildhaus.

Durée: 2–3,5 h
Départ: de Nesslau jusqu'à Alt St. Johann Dorf
Retour: depuis Wildhaus Lisighaus

Autres idées d'excursion sur: carpostal.ch/rando



Envoyer une carte postale en cours de route? Voilà un timbre qui ira bien avec: il sera émis à l'occasion de l'ouverture du tunnel de base du Ceneri au Tessin et sera disponible dès le 3 septembre dans nos filiales et sur postshop.ch; précommande en ligne possible dès maintenant.



1

3

4

5

7

A

A

B

C

D

E

VENTE DIRECTE

MY POST 24

Cante Emma

CAFÉ de la POSTE

Au Lac

MASSE DE

ALP LEJ VAL

GELATI

Illustration: Claudia Langenegger

Participez et gagnez de magnifiques prix!



1^{er} prix: 1 bon Postshop d'une valeur de 200 francs

2^e au 5^e prix: 4 bons Postshop d'une valeur de 100 francs chacun

6^e au 20^e prix: 15 bons Postshop d'une valeur de 50 francs chacun

Faites vos achats en toute commodité dans la boutique en ligne de la Poste

Des smartphones aux stylos en passant par les cartes cadeaux: vous trouverez presque tout sur postshop.ch. Vous pouvez aussi commander les timbres de la Poste d'un clic de souris. Nous vous livrons vos achats sans frais de port.

Arbuste à fruits rouges	↓	Écrivain italien † (Umberto)	Mois printanier	Fait de ne pas voter	Fille du frère	↓	Prêt-à-monter	↓	Pour l'écoulement des eaux	Discothèque	Il est loin d'être mûr	Fait tout à moitié	Sur ses gardes (aux...)	↓	Moitié de mouche du sommeil	Homme d'État turc † (Ismet)	Ancienne monnaie espagnole	↓
Modifier	→					8			Eau-de-vie ajoutée	→				1				
Genre de personnes	→						Tendre une embûche		Second fleuve d'Italie	→					Langue indo-aryenne		Colporter des commérages (fam.)	
Fit sortir les Hébreux d'Égypte	→					Il peut avoir une queue	→					Ville portuaire du Kenya		Après le mariage	→			
Bonbon au caramel		Épais, abondant	→	À votre santé			4		Écrivain américain † (Saul)	↓	Protection accordée aux arts	→					6	
↓	→					Débordement		Grenouille de bénitier	→				9	Vaste haut-plateau andin	→			
Femme en sabots	→		Pas commun		Qui concerne une mer				10		Mètre par seconde	→		Dieux nordiques		Pas convenable		Fromage blanc
On la paye en plus	→							En long et en large	→		Article défini		Entre le nom et le surnom	→	3			
Me rendrai	→	7			Chrome	→		Cette chose-là	↓	Capitale du canton de Vaud	→							
Rauque	→			2			Rendus illisibles	→					Fleuve d'Allemagne du Nord	→		5		
Dans une boîte vide	→				Dramaturge irlandais †	→				Scientifique genevois † (de)	→							

1	2	3	4	5	6	7	8	9	10
---	---	---	---	---	---	---	---	---	----

Enigme de la Poste

Envoyez-nous la solution par courrier ou SMS, ou communiquez-la par téléphone.

Courrier: Envoyez-nous la solution avec votre nom et votre adresse (rue, numéro, NPA, localité) à l'adresse suivante: Poste CH SA, mot-clé «magazine», 3024 Berne

SMS: CHF 1.– / SMS. Envoyez le code POMF et la solution au 3113 (p. ex. POMF timbre-poste).

Téléphone: 0901 70 07 08 (CHF 1.– / appel depuis le réseau fixe). Indiquez la solution, votre nom et votre adresse sur le répondeur.

Conditions du concours:

Les gagnants du concours seront informés par écrit et leurs noms seront publiés sur poste.ch/magazine. Les prix ne seront pas versés en espèces. Aucune correspondance ne sera échangée au sujet du concours. Les chances de gagner sont les mêmes par courrier, SMS ou téléphone. Tout recours juridique est exclus.

Date limite de participation: **31 octobre 2020**

Un lot de 3 polos de marque!
Une qualité exceptionnelle à petit prix!

Kappa



**Pour femmes
et hommes**

Lot de 3

Lot de 3
Prix indicatif
recommandé* 87.-
Prix Personalshop 49.-
PRIX NOUVEAU CLIENT
CHF 36.75
Vous économisez CHF 50.25
sur le prix recommandé*

• Paquet de 3 composé de blanc, bleu marine et noir • 100 % coton (piqué à grain fin - 200 g / m²) • Col élastique à côtes fines

Lot de 3 polos KAPPA à manches courtes
Art.-No. 243780

Votre taille					
Femme	40	42	44	46	48/50
Homme	46	48	50	52/54	56/58
= Taille à commander					
	M	L	XL	XXL	3 XL



Également disponible individuellement

-50% pour vous
a lieu de CHF 29.-
CHF **14.25**

Polo KAPPA à manches courtes
Blanc Art.-No. 217271
Bleu marine Art.-No. 217297
Noir Art.-No. 217301

Commander en toute simplicité!
kundendienst@personalshop.ch

0848 / 80 77 60

BON DE COMMANDE **C30043** avec droit de retour de 30 jours

**Bénéficiez de 25% de remise sur TOUT sur
www.personalshop.ch**

POUR ÉCONOMISER 25%:

1. Connectez-vous sur la **C30043** boutique en ligne avec votre code.
2. Votre réduction de 25% sera pris en compte automatiquement pour tous les articles
3. Envoyez votre commande!

25%
Remise nouveau
client de sur TOUS
les produits!

Garantie 5 étoiles Personalshop

- ★ 2 ans de garantie sans conditions
- ★ Livraison rapide
- ★ Standard de qualité optimal
- ★ Meilleur prix garanti
- ★ Échanges et retours possibles sous 30 jours

Envoyez ce bon dès
maintenant à:
Personalshop AG
Postfach
4019 Bâle

*Per i prezzi, fai riferimento al listino del produttore o ai prezzi al dettaglio consigliati dal produttore (RRP) I prezzi sono comprensivi di IVA, escl. spese di spedizione e assicurazione CHF 7.90.

Qté	N° d'art.	Taille	Désignation d'article	NOUVEAU CLIENT PRIX
	243780		KAPPA Lot de 3 polos, à manches courtes	CHF 36.75
	217271		KAPPA Polo, Blanc	CHF 14.25
	217297		KAPPA Polo, Bleu marine	CHF 14.25
	217301		KAPPA Polo, Noir	CHF 14.25

Expéditeur (Merci de remplir lisiblement): Madame Monsieur MERCI D'ÉCRIRE EN MAJUSCULES

Nom / prénom: _____
Rue, n°: _____
PA, lieu: _____
Date de naissance: _____ E-mail: _____

Nous utilisons votre adresse électronique pour vous informer d'offres promotionnelles. Vous pouvez vous y opposer à tout moment.

«C'est un métier idéal pour les femmes.»

Les jeunes au travail

La Poste propose un large choix de métiers pour se lancer de manière optimale dans le monde du travail. Cinq jeunes collaborateurs racontent.

Texte: Sandra Gonseth
Photos: Urs Graber

«Ça me plaît d'être à la Poste», explique Saliou MBaye (17 ans). Il est en 3^e année d'apprentissage en tant qu'agent relation client chez PostFinance, l'une des dernières formations proposées par la Poste. Comme beaucoup d'apprentis, il apprécie le lien direct avec la pratique: «Je peux mettre directement la théorie en pratique, c'est super.» Avec son système dual de formation professionnelle, la Suisse est un modèle pour de nombreux pays. «Peu importe où on commence, on peut accéder à tout», rappelle Bruno Schumacher, responsable de la formation professionnelle à la Poste. Celle ou celui qui démarre avec un apprentissage peut même finir par faire un doctorat.

Un accompagnement dès le début

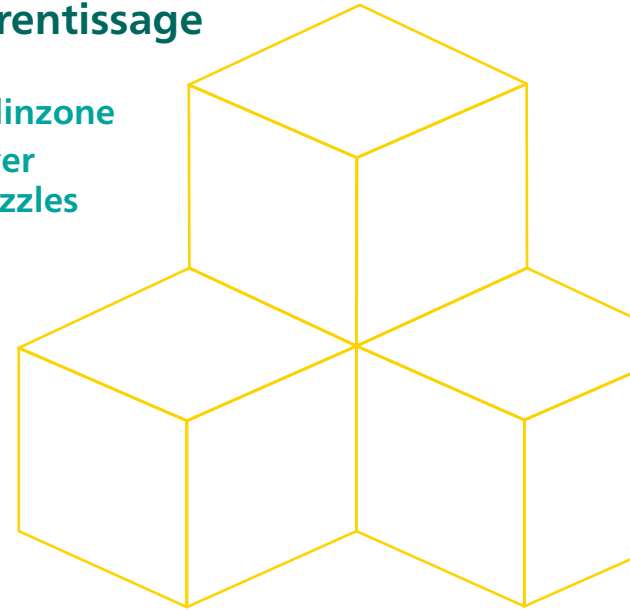
La Poste est la troisième plus grande entreprise formatrice de Suisse: 1900 apprentis y sont actuellement en formation professionnelle. La Poste joue aussi un rôle de pionnier sur les plans de la technologie et des innovations. Elle fait partie des entreprises leaders pour les

places d'apprentissage ICT. La Poste met un point d'honneur à accompagner ses apprentis dès le début et à les intégrer dans l'entreprise. Ces derniers nouent ainsi leurs premiers contacts interdisciplinaires à l'occasion d'une semaine d'introduction. Pendant la formation, il existe de formidables possibilités d'évolution: les apprentis en commerce de détail gèrent leur propre filiale, tandis que les apprentis du domaine commercial prennent en charge des projets de manière autonome au sein de PowerTeams. Il est également possible de travailler dans différentes régions linguistiques de Suisse. «Même si nous sommes une grande entreprise, les apprentis ne sont pas des pions chez nous, souligne Bruno Schumacher. Nous accompagnons et encourageons individuel chaque personne.» Le taux de réussite lui donne raison: plus de 98% des jeunes professionnels décrochent un diplôme après leur formation à la Poste. Ils sont ainsi parés pour leur avenir professionnel.

«J'ai vu par hasard l'annonce pour la place d'apprentissage en informatique il y a trois ans et je me suis inscrite. La Poste me paraissait sympathique, ma mère y avait travaillé et mon père m'a convaincue d'essayer. Ce n'est qu'avec l'apprentissage que j'ai commencé la programmation. Aujourd'hui, je suis accro et je code même pendant mon temps libre. Il s'agissait pour moi d'un univers complètement nouveau, mais grâce aux enseignants formidables, mes débuts se sont très bien passés. L'apprentissage a de nombreux avantages: j'apprends tôt à gérer de l'argent, j'ai un aperçu du monde du travail et j'apprends à appliquer mes propres idées. J'ai contribué par exemple au projet «Mes envois»: on peut décider en ligne quand et où un colis doit arriver. Il n'y a que peu de femmes dans l'apprentissage en informatique, seulement deux à trois par volée. Pourtant, c'est aussi un métier idéal pour les femmes. Les jeunes filles sont juste mal informées. Si c'est possible, j'aimerais rester à la Poste après mon apprentissage. Dans quelques années, je prévois de suivre une formation dans une HES parallèlement à mon travail.»

Amanda Marchetti (18 ans), informaticienne CFC, 4^e année d'apprentissage

Lieu de travail: Bellinzone
Hobbys: se retrouver
entre amis, lire, puzzles



Saliou MBaye (17 ans), agent relation client CFC, 3^e année d'apprentissage

Lieu de travail: Bienne
Hobby: foot

«J'ai choisi délibérément un apprentissage plutôt que le gymnase. Je voulais découvrir le monde du travail le plus vite possible. Je peux maintenant mettre directement la théorie en pratique, ce qui me plaît. Pourquoi effectuer un apprentissage à la Poste? A la Poste, on découvre les différents métiers lors des journées d'échange et j'ai adoré ça. Il y a également l'AG, un point positif. Mon frère travaille aussi à la Poste. J'ai donc toujours visé cette entreprise. En tant qu'agent relation client, je réponds aux diverses requêtes de clients par téléphone. C'est fascinant. Et cela demande beaucoup de patience. Je suis même parfois trop patient et je discute trop longtemps. Nous devons en effet respecter certaines limites de temps. Il faut aussi savoir bien communiquer et mener un entretien de manière active. J'ai réalisé l'importance d'un emploi sûr avec cette période de crise. Je peux donc tout à fait envisager de rajouter une maturité professionnelle et de rester à la Poste. J'ignore toutefois encore si je resterai dans le domaine actuel.»

«J'ai choisi délibérément
un apprentissage plutôt
que le gymnase.»



**Olivia Beutler (23 ans),
logisticienne CFC spécialisée
dans la distribution,
diplômée en juin 2020**

Lieu de travail:
centre colis de Härkingen
Hobby: passer du temps
dans la nature

«C'est déjà ma deuxième formation de base à la Poste. J'ai d'abord suivi un apprentissage de gestionnaire du commerce de détail. J'ai commencé un autre apprentissage parce que l'évolution professionnelle est très importante pour moi et le domaine de la logistique me fascine. Qu'est-ce que la logistique? Par quels processus une lettre ou un colis passe-t-il? La logistique inclut tant d'aspects, j'apprends chaque jour quelque chose de nouveau. J'aimerais travailler au guichet des clients commerciaux où nous chargeons et déchargeons les camions et introduisons les envois dans les processus. C'est vrai, je travaille dans un milieu masculin, mais cela ne me dérange absolument pas. Mes collègues sont très serviables et me demandent parfois s'ils peuvent m'aider à porter un colis trop lourd pour moi. Comme je m'y plais beaucoup, je passerai au centre colis de Härkingen après mon apprentissage. J'ai hâte d'accumuler encore plus d'expérience professionnelle dans le domaine.»

*«C'est déjà ma deuxième
formation de base
à la Poste.»*

**Maurice Junk (17 ans),
opérateur ICT CFC,
3^e année d'apprentissage**

Lieu de travail: Lucerne
Hobby: skateboard

«La Poste propose ce métier depuis 2018. Je fais partie de la première volé d'apprentis. Je voulais devenir informaticien, mais mes notes étaient malheureusement insuffisantes. Aujourd'hui, je suis content, car en tant qu'opérateur ICT, je passe jusqu'à 80% du temps chez les clients sur site. J'installe et je configure des équipements ICT comme des PC et des ordinateurs portables, et j'aide les utilisateurs. Ça me plaît beaucoup. Je ne pourrais pas envisager de passer toute la journée au bureau. Ce que je préfère, c'est aider pour les déménagements de bureaux et reconstruire tout le hardware. Le feed-back positif des clients me motive jour après jour. A la Poste, tu reçois beaucoup de soutien en tant qu'apprenti. Les formateurs remarquent tout de suite si tu ne vas pas très bien ou si tu n'es pas motivé. Je trouve ça génial. Comment je vois mon avenir? En tant qu'opérateur ICT à la Poste, évidemment.»



*«A la Poste, tu reçois
beaucoup de soutien
en tant qu'apprenti.»*



**Luca Dousse (22 ans),
CFC d'automaticien /
technicien ES en
automation industrielle**

**Lieu de travail: Zurich
Hobbys: vélo, ski, photo**

**«J'aime le travail
manuel et j'ai de la
facilité en maths
et en physique.»**

«En visitant un salon consacré aux métiers, celui d'automaticien m'a le plus attiré. J'aime le travail manuel et j'ai de la facilité en maths et en physique. Bref, c'est pour moi le mélange parfait. Ma première entreprise formatrice a connu des difficultés économiques et j'ai eu la chance de pouvoir terminer mon apprentissage à la Poste. J'étais affecté à l'entretien des installations de tri au centre courrier d'Eclérens, un travail qui touche principalement à la mécanique et à l'électronique. Dans ce métier, j'apprécie le fait de voir un résultat immédiat. C'est un secteur fascinant, où la technologie évolue constamment. Après mon CFC, j'ai souhaité approfondir mes connaissances techniques en étudiant deux ans à l'école supérieure à Yverdon. Ensuite, je suis allé apprendre l'allemand à Zurich et procéder à la mise en service d'une toute nouvelle installation de tri de colis. Je dois à présent aller un an à l'armée. Et ensuite? Je vais rejoindre l'équipe de développement et suivi de projets à Härkingen, qui est responsable des machines et accompagne les grands changements techniques de la Poste de demain.»

La Poste est le bon choix parce qu'elle...

- est la troisième plus grande entreprise formatrice de Suisse.
- forme actuellement 1900 apprentis.
- accueille chaque année 750 nouveaux apprentis de toutes les régions linguistiques.
- propose 17 métiers différents.
- lance sans cesse de nouveaux métiers sur le marché: opérateur / opératrice ICT CFC, agent(e) relation client CFC, monteur-automaticien / monteuse-automaticienne CFC (3 ans, dès 2021).
- a pu pourvoir la majorité des places d'apprentissage en 2020.
- affiche un taux de réussite de 98% pour les personnes en fin d'apprentissage.
- compte 75% de nouveaux diplômés qui s'intéressent à un emploi post-formation et conserve 80% d'entre eux (état en 2019).
- compte trois métiers particulièrement appréciés: logisticien / logisticienne distribution CFC, gestionnaire du commerce de détail CFC, employé(e) de commerce CFC.
- garantit des salaires conformes au marché.
- propose des conditions de travail attrayantes plus l'AG.

Intéressé(e)?

Postulez dès maintenant pour un apprentissage à la Poste en 2021: poste.ch/apprentissage

Découvrez d'autres possibilités de formation: poste.ch/emplois/bacheliers

Randonnées

pour les conquérants des sommets
et les conquis par la nature

Idées variées de randonnées pour les familles.
poste.ch/randonner

Commander
maintenant
une brochure!



Partenaire principal de

